



MN Maschinenfabrik Neustadt

Komponentenfertigung für

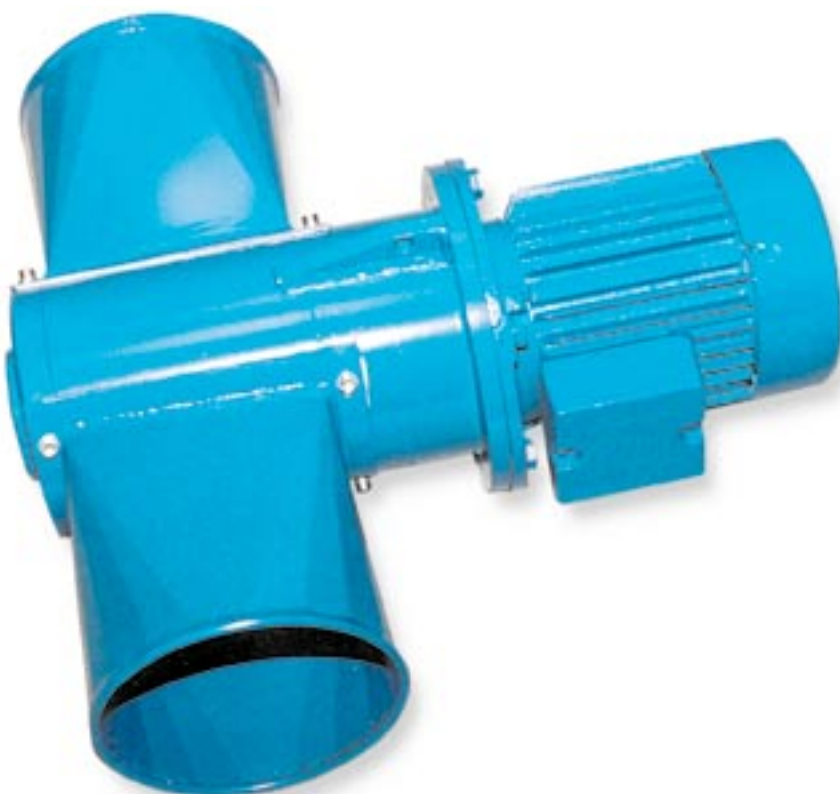
- Holzbearbeitungsanlagen
- Gießereien
- Verpackungsanlagen
- Transportsysteme für die Holzindustrie
- Lohnfertigung

## ROHRZERKLEINERER RZ 160

zum Einbau in Absauganlagen  
Ansaugstutzen ab 160 mm bis 240 mm  
Motor 0,75 KW bis 1,5 KW

Zerkleinerung von Grobpartikel,  
Randabschnitten, Schnittresten,  
Kantenleimer

Branchen:  
Holz-, Möbel-,  
Papier- und Textilindustrie



**MN**  
MASCHINENFABRIK

MN Maschinenfabrik GmbH

Rodaer Strasse 21  
D-07806 Neustadt an der Orla

■ Tel.: 03 64 81 - 63 10

■ Fax: 03 64 81 - 63 11

■ [www.mn-maschinenfabrik.de](http://www.mn-maschinenfabrik.de)

■ [mn@mn-maschinenfabrik.de](mailto:mn@mn-maschinenfabrik.de)



## TECHNISCHE DATEN

Element	Ausführung	Spezifikation
Antrieb	Drehstrommotor 2800min-1 0,75 KW / 1,1 KW / 1,5 KW	400 V 50 Hz
Ansaugstutzen-Durchmesser	160 - 240 mm	
Medien	Grobstäube Randabschnitte Kantenanleimer Grobpartikel	
Betriebstemperatur	0 - 45° C	
Betriebsart	Dauerbetrieb	
Einbaulage	beliebig	
Verschleißteil	3 Ersatzmesser	(Sonderbestellung)
Farbe	nach Kundenwunsch	
Gewicht	ca. 30 kg	